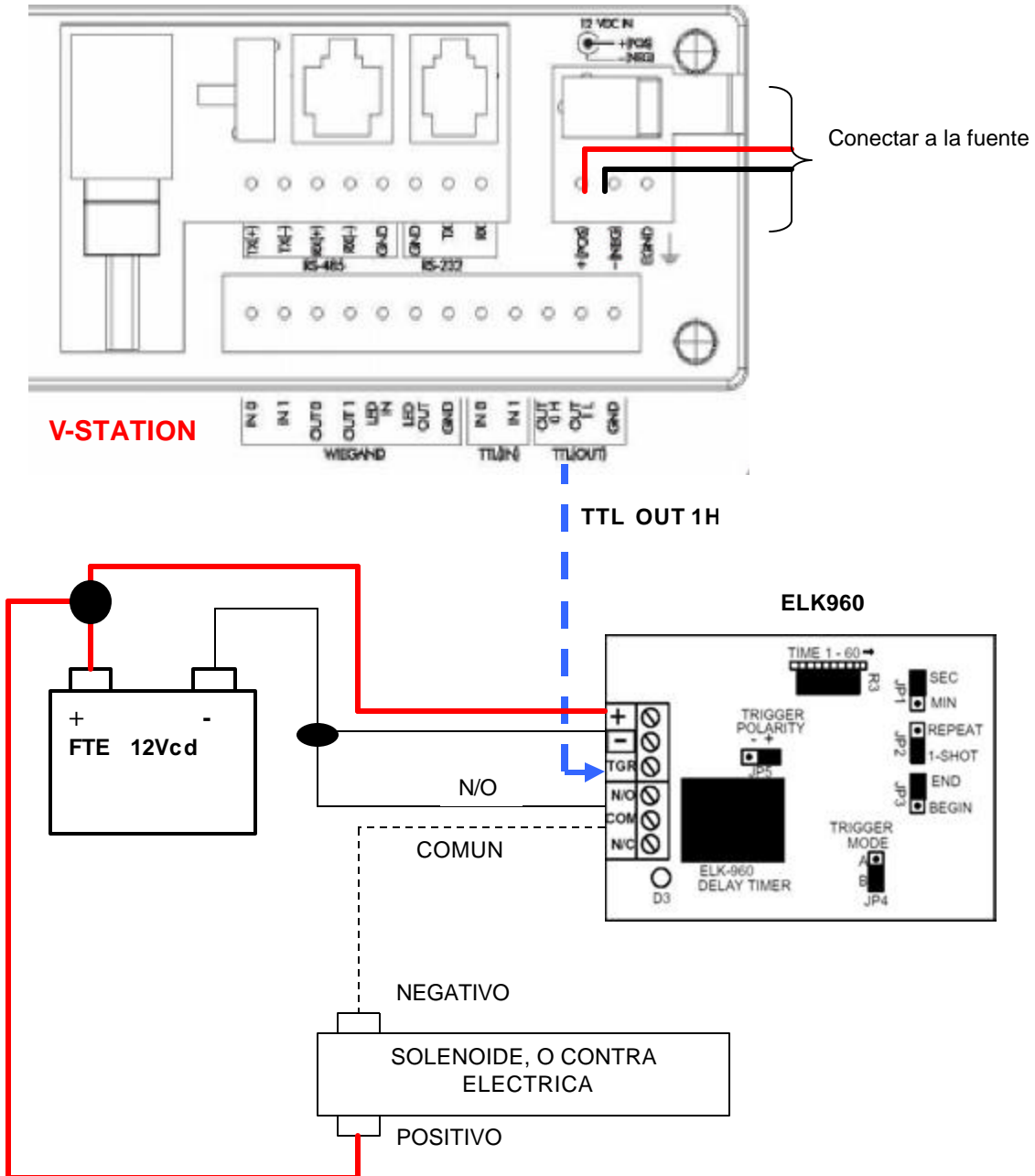


**CONEXION DE VSTATION CON ELK960 (pulso de tierra)**



Instalacion utilizando la salida logica(de 0 a 5 Vcd) de la lectora Vstation directo a la entrada de trigger (TGR)del modulo de relevador ELK960. Si utiliza Chapa Magnetica solo cambie el cable de N/O a la posicion de N/C.

**Nota.-** Utilizar la misma fuente para alimentaci3n de la lectora y el modulo de relevador.

El modulo de fabrica esta configurado para ser utilizado con pulso positivo, usted deberá cambiar en el modulo del ELK960 en POLARITY TRIGGER(JP5) el Jumper a la posición de menos (hacia la izquierda),Ahora el modulo funcionara con pulso negativo.

1- Abrir la aplicación del software del lector VSTATION

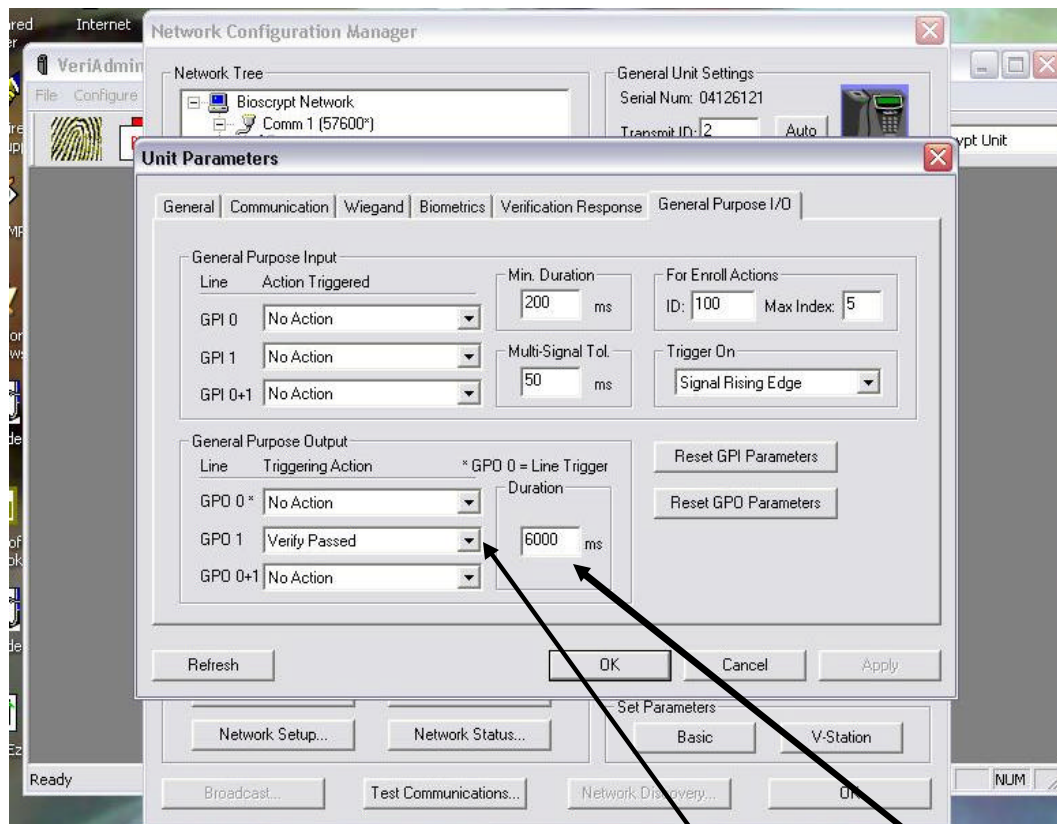
2- Ingresar al software de **VERYADMIN** y cambiar los siguientes parámetros :

3- En la opción de **CONFIGURE** en la barra de opciones seleccionar la opción de **UNIT PARAMETERS**

A- Dar click en **GPO 1** y seleccionar **Verify Passed**

B- En la ventana **DURATION** poner el tiempo en milisegundos para la duración de la señal de activación (6000 ms= 6seg)

C- Finalizar y salir en **OK**.



1

2

DEPARTAMENTO DE INGENIERIA  
Control de Acceso.